

ICT al servizio dell'innovazione organizzativa della PA



InSeBaLa

Integrazione Servizi per la Banda Larga

Attività dell'UdR CNIT di Bologna

EMILIA_ROMAGNA IN RETE

**VERSO IL PIANO TELEMATICO
DELLA REGIONE EMILIA-ROMAGNA
2007-2009**

**Bologna, 7 novembre 2006
Palazzo dei Congressi/Sala Italia**

Prof. Gianluca Mazzini, Università di Ferrara

COMPA2006

Verso il Piano Telematico della Regione Emilia-Romagna

Bologna, 7 novembre 2006, Palazzo dei Congressi, Sala Italia

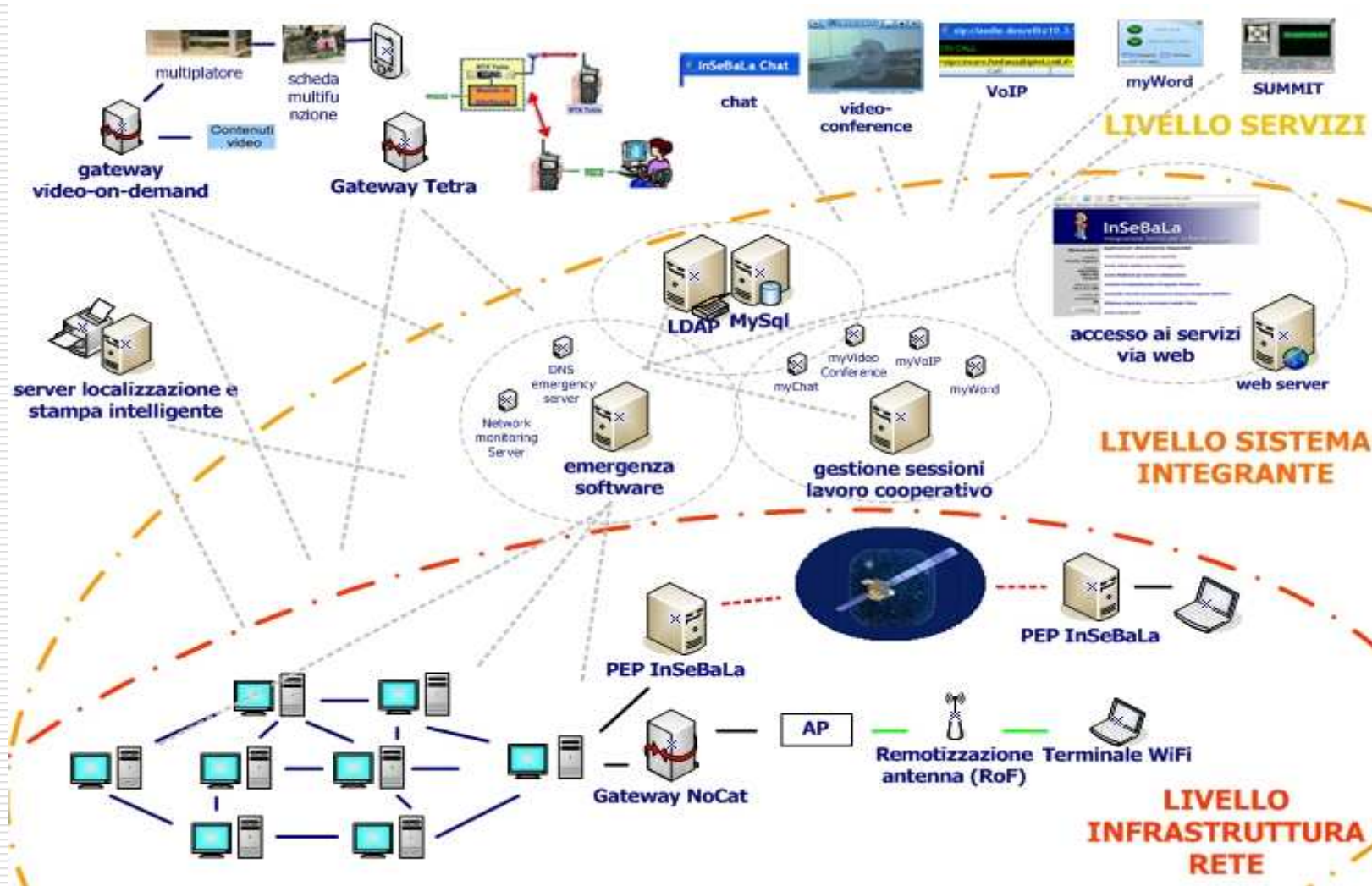
Sistema integrato

- Reti eterogenee
 - xDSL, fibra, satellite, Tetra
- Piattaforma
 - Accesso integrato
 - Comunicazione
 - Ottimizzazione
- Servizi
 - Messaging
 - Audio/video
 - VoIP
 - Chiamate multipiattaforma
 - Stampante vicina
 - Lavoro cooperativo



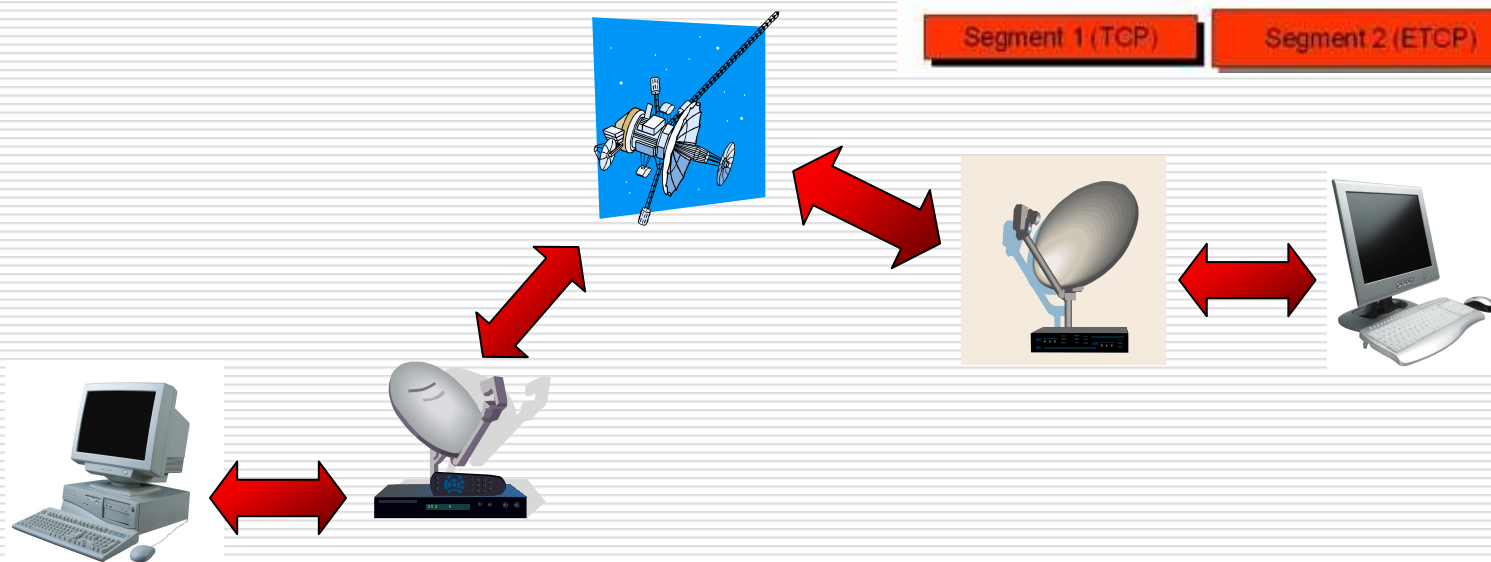
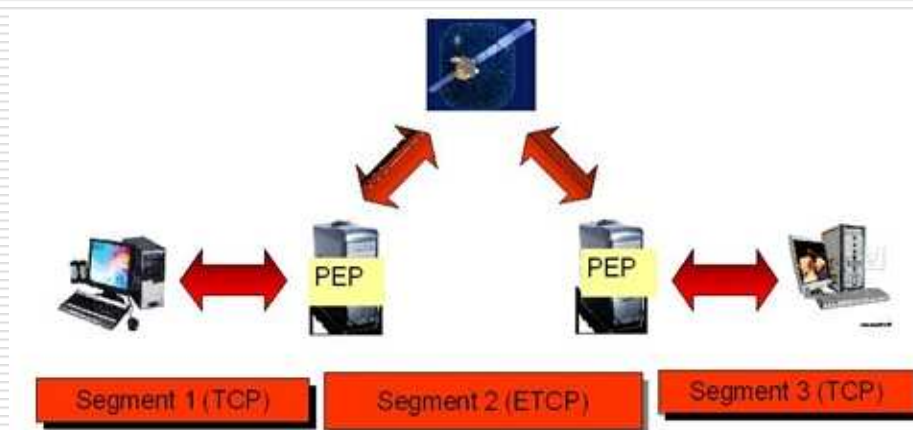
- Paradigma
 - Scrivanie distribuite

Scenario



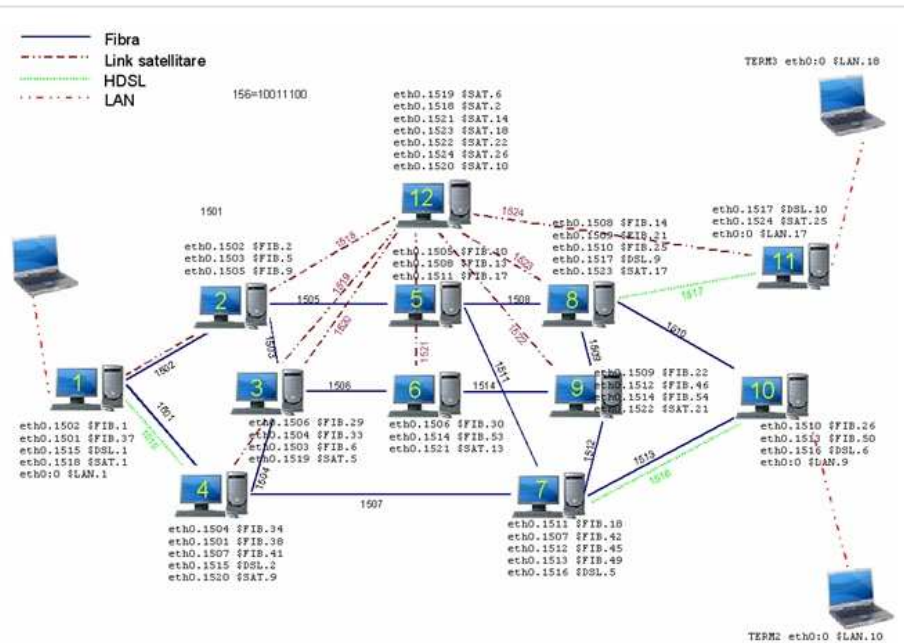
Rete: satellite

- Ottimizzazione delle prestazioni TCP
- Meccanismo di proxy
- **Lepida: comunità montane**



Rete: emulazione e simulazione

- Generazione di canali arbitrari per test degli applicativi
- Meccanismi di trasmissioni ridondanti, multipercorso, su reti eterogenee, per ridurre il ritardo e le perdite
- Meccanismi di ottimizzazione (ritardo, perdite) in base allo stato attuale della rete
- **Lepida: test, tolleranza ai guasti e supporto avanzato QoS**

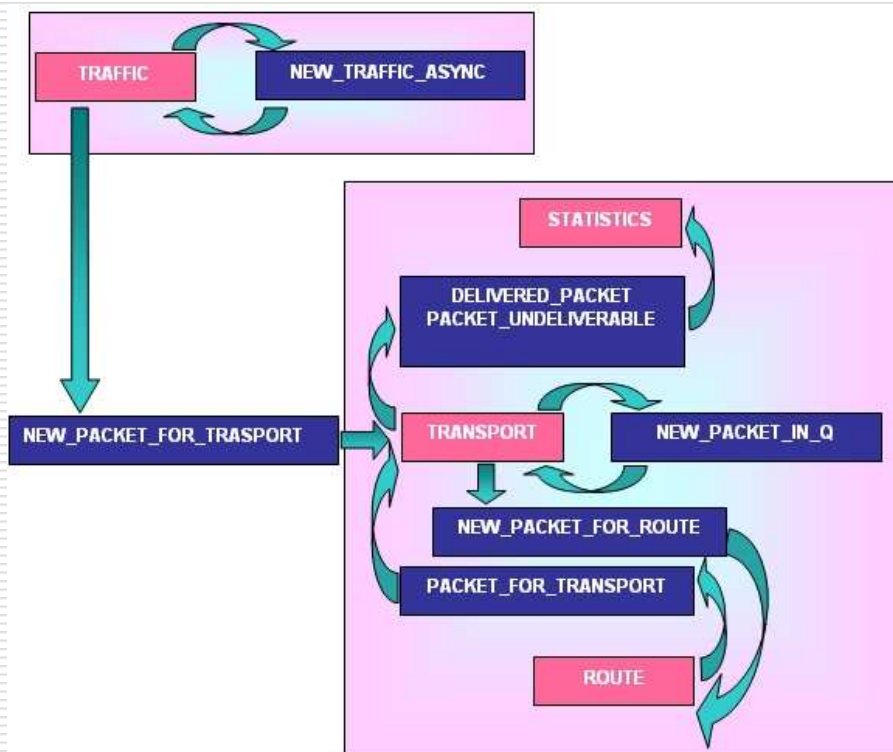


```

    # ifconfig eth0 wlan1 wlan2 wlan3 wlan4 wlan5 wlan6 wlan7 wlan8 wlan9 wlan10 wlan11 wlan12 wlan13 wlan14 wlan15 wlan16 wlan17 wlan18 wlan19 wlan20 wlan21 wlan22 wlan23 wlan24 wlan25 wlan26 wlan27 wlan28 wlan29 wlan30 wlan31 wlan32 wlan33 wlan34 wlan35 wlan36 wlan37 wlan38 wlan39 wlan40 wlan41 wlan42 wlan43 wlan44 wlan45 wlan46 wlan47 wlan48 wlan49 wlan50 wlan51 wlan52 wlan53 wlan54 wlan55 wlan56 wlan57 wlan58 wlan59 wlan60 wlan61 wlan62 wlan63 wlan64 wlan65 wlan66 wlan67 wlan68 wlan69 wlan70 wlan71 wlan72 wlan73 wlan74 wlan75 wlan76 wlan77 wlan78 wlan79 wlan80 wlan81 wlan82 wlan83 wlan84 wlan85 wlan86 wlan87 wlan88 wlan89 wlan90 wlan91 wlan92 wlan93 wlan94 wlan95 wlan96 wlan97 wlan98 wlan99 wlan100 wlan101 wlan102 wlan103 wlan104 wlan105 wlan106 wlan107 wlan108 wlan109 wlan110 wlan111 wlan112 wlan113 wlan114 wlan115 wlan116 wlan117 wlan118 wlan119 wlan120 wlan121 wlan122 wlan123 wlan124 wlan125 wlan126 wlan127 wlan128 wlan129 wlan130 wlan131 wlan132 wlan133 wlan134 wlan135 wlan136 wlan137 wlan138 wlan139 wlan140 wlan141 wlan142 wlan143 wlan144 wlan145 wlan146 wlan147 wlan148 wlan149 wlan150 wlan151 wlan152 wlan153 wlan154 wlan155 wlan156 wlan157 wlan158 wlan159 wlan160 wlan161 wlan162 wlan163 wlan164 wlan165 wlan166 wlan167 wlan168 wlan169 wlan170 wlan171 wlan172 wlan173 wlan174 wlan175 wlan176 wlan177 wlan178 wlan179 wlan180 wlan181 wlan182 wlan183 wlan184 wlan185 wlan186 wlan187 wlan188 wlan189 wlan190 wlan191 wlan192 wlan193 wlan194 wlan195 wlan196 wlan197 wlan198 wlan199 wlan200 wlan201 wlan202 wlan203 wlan204 wlan205 wlan206 wlan207 wlan208 wlan209 wlan210 wlan211 wlan212 wlan213 wlan214 wlan215 wlan216 wlan217 wlan218 wlan219 wlan220 wlan221 wlan222 wlan223 wlan224 wlan225 wlan226 wlan227 wlan228 wlan229 wlan230 wlan231 wlan232 wlan233 wlan234 wlan235 wlan236 wlan237 wlan238 wlan239 wlan240 wlan241 wlan242 wlan243 wlan244 wlan245 wlan246 wlan247 wlan248 wlan249 wlan250 wlan251 wlan252 wlan253 wlan254 wlan255 wlan256 wlan257 wlan258 wlan259 wlan260 wlan261 wlan262 wlan263 wlan264 wlan265 wlan266 wlan267 wlan268 wlan269 wlan270 wlan271 wlan272 wlan273 wlan274 wlan275 wlan276 wlan277 wlan278 wlan279 wlan280 wlan281 wlan282 wlan283 wlan284 wlan285 wlan286 wlan287 wlan288 wlan289 wlan290 wlan291 wlan292 wlan293 wlan294 wlan295 wlan296 wlan297 wlan298 wlan299 wlan300 wlan301 wlan302 wlan303 wlan304 wlan305 wlan306 wlan307 wlan308 wlan309 wlan310 wlan311 wlan312 wlan313 wlan314 wlan315 wlan316 wlan317 wlan318 wlan319 wlan320 wlan321 wlan322 wlan323 wlan324 wlan325 wlan326 wlan327 wlan328 wlan329 wlan330 wlan331 wlan332 wlan333 wlan334 wlan335 wlan336 wlan337 wlan338 wlan339 wlan340 wlan341 wlan342 wlan343 wlan344 wlan345 wlan346 wlan347 wlan348 wlan349 wlan350 wlan351 wlan352 wlan353 wlan354 wlan355 wlan356 wlan357 wlan358 wlan359 wlan360 wlan361 wlan362 wlan363 wlan364 wlan365 wlan366 wlan367 wlan368 wlan369 wlan370 wlan371 wlan372 wlan373 wlan374 wlan375 wlan376 wlan377 wlan378 wlan379 wlan380 wlan381 wlan382 wlan383 wlan384 wlan385 wlan386 wlan387 wlan388 wlan389 wlan390 wlan391 wlan392 wlan393 wlan394 wlan395 wlan396 wlan397 wlan398 wlan399 wlan400 wlan401 wlan402 wlan403 wlan404 wlan405 wlan406 wlan407 wlan408 wlan409 wlan410 wlan411 wlan412 wlan413 wlan414 wlan415 wlan416 wlan417 wlan418 wlan419 wlan420 wlan421 wlan422 wlan423 wlan424 wlan425 wlan426 wlan427 wlan428 wlan429 wlan430 wlan431 wlan432 wlan433 wlan434 wlan435 wlan436 wlan437 wlan438 wlan439 wlan440 wlan441 wlan442 wlan443 wlan444 wlan445 wlan446 wlan447 wlan448 wlan449 wlan450 wlan451 wlan452 wlan453 wlan454 wlan455 wlan456 wlan457 wlan458 wlan459 wlan460 wlan461 wlan462 wlan463 wlan464 wlan465 wlan466 wlan467 wlan468 wlan469 wlan470 wlan471 wlan472 wlan473 wlan474 wlan475 wlan476 wlan477 wlan478 wlan479 wlan480 wlan481 wlan482 wlan483 wlan484 wlan485 wlan486 wlan487 wlan488 wlan489 wlan490 wlan491 wlan492 wlan493 wlan494 wlan495 wlan496 wlan497 wlan498 wlan499 wlan500 wlan501 wlan502 wlan503 wlan504 wlan505 wlan506 wlan507 wlan508 wlan509 wlan510 wlan511 wlan512 wlan513 wlan514 wlan515 wlan516 wlan517 wlan518 wlan519 wlan520 wlan521 wlan522 wlan523 wlan524 wlan525 wlan526 wlan527 wlan528 wlan529 wlan530 wlan531 wlan532 wlan533 wlan534 wlan535 wlan536 wlan537 wlan538 wlan539 wlan540 wlan541 wlan542 wlan543 wlan544 wlan545 wlan546 wlan547 wlan548 wlan549 wlan550 wlan551 wlan552 wlan553 wlan554 wlan555 wlan556 wlan557 wlan558 wlan559 wlan560 wlan561 wlan562 wlan563 wlan564 wlan565 wlan566 wlan567 wlan568 wlan569 wlan570 wlan571 wlan572 wlan573 wlan574 wlan575 wlan576 wlan577 wlan578 wlan579 wlan580 wlan581 wlan582 wlan583 wlan584 wlan585 wlan586 wlan587 wlan588 wlan589 wlan590 wlan591 wlan592 wlan593 wlan594 wlan595 wlan596 wlan597 wlan598 wlan599 wlan600 wlan601 wlan602 wlan603 wlan604 wlan605 wlan606 wlan607 wlan608 wlan609 wlan610 wlan611 wlan612 wlan613 wlan614 wlan615 wlan616 wlan617 wlan618 wlan619 wlan620 wlan621 wlan622 wlan623 wlan624 wlan625 wlan626 wlan627 wlan628 wlan629 wlan630 wlan631 wlan632 wlan633 wlan634 wlan635 wlan636 wlan637 wlan638 wlan639 wlan640 wlan641 wlan642 wlan643 wlan644 wlan645 wlan646 wlan647 wlan648 wlan649 wlan650 wlan651 wlan652 wlan653 wlan654 wlan655 wlan656 wlan657 wlan658 wlan659 wlan660 wlan661 wlan662 wlan663 wlan664 wlan665 wlan666 wlan667 wlan668 wlan669 wlan670 wlan671 wlan672 wlan673 wlan674 wlan675 wlan676 wlan677 wlan678 wlan679 wlan680 wlan681 wlan682 wlan683 wlan684 wlan685 wlan686 wlan687 wlan688 wlan689 wlan690 wlan691 wlan692 wlan693 wlan694 wlan695 wlan696 wlan697 wlan698 wlan699 wlan700 wlan701 wlan702 wlan703 wlan704 wlan705 wlan706 wlan707 wlan708 wlan709 wlan710 wlan711 wlan712 wlan713 wlan714 wlan715 wlan716 wlan717 wlan718 wlan719 wlan720 wlan721 wlan722 wlan723 wlan724 wlan725 wlan726 wlan727 wlan728 wlan729 wlan730 wlan731 wlan732 wlan733 wlan734 wlan735 wlan736 wlan737 wlan738 wlan739 wlan740 wlan741 wlan742 wlan743 wlan744 wlan745 wlan746 wlan747 wlan748 wlan749 wlan750 wlan751 wlan752 wlan753 wlan754 wlan755 wlan756 wlan757 wlan758 wlan759 wlan760 wlan761 wlan762 wlan763 wlan764 wlan765 wlan766 wlan767 wlan768 wlan769 wlan770 wlan771 wlan772 wlan773 wlan774 wlan775 wlan776 wlan777 wlan778 wlan779 wlan780 wlan781 wlan782 wlan783 wlan784 wlan785 wlan786 wlan787 wlan788 wlan789 wlan790 wlan791 wlan792 wlan793 wlan794 wlan795 wlan796 wlan797 wlan798 wlan799 wlan800 wlan801 wlan802 wlan803 wlan804 wlan805 wlan806 wlan807 wlan808 wlan809 wlan810 wlan811 wlan812 wlan813 wlan814 wlan815 wlan816 wlan817 wlan818 wlan819 wlan820 wlan821 wlan822 wlan823 wlan824 wlan825 wlan826 wlan827 wlan828 wlan829 wlan830 wlan831 wlan832 wlan833 wlan834 wlan835 wlan836 wlan837 wlan838 wlan839 wlan840 wlan841 wlan842 wlan843 wlan844 wlan845 wlan846 wlan847 wlan848 wlan849 wlan850 wlan851 wlan852 wlan853 wlan854 wlan855 wlan856 wlan857 wlan858 wlan859 wlan860 wlan861 wlan862 wlan863 wlan864 wlan865 wlan866 wlan867 wlan868 wlan869 wlan870 wlan871 wlan872 wlan873 wlan874 wlan875 wlan876 wlan877 wlan878 wlan879 wlan880 wlan881 wlan882 wlan883 wlan884 wlan885 wlan886 wlan887 wlan888 wlan889 wlan890 wlan891 wlan892 wlan893 wlan894 wlan895 wlan896 wlan897 wlan898 wlan899 wlan900 wlan901 wlan902 wlan903 wlan904 wlan905 wlan906 wlan907 wlan908 wlan909 wlan910 wlan911 wlan912 wlan913 wlan914 wlan915 wlan916 wlan917 wlan918 wlan919 wlan920 wlan921 wlan922 wlan923 wlan924 wlan925 wlan926 wlan927 wlan928 wlan929 wlan930 wlan931 wlan932 wlan933 wlan934 wlan935 wlan936 wlan937 wlan938 wlan939 wlan940 wlan941 wlan942 wlan943 wlan944 wlan945 wlan946 wlan947 wlan948 wlan949 wlan950 wlan951 wlan952 wlan953 wlan954 wlan955 wlan956 wlan957 wlan958 wlan959 wlan960 wlan961 wlan962 wlan963 wlan964 wlan965 wlan966 wlan967 wlan968 wlan969 wlan970 wlan971 wlan972 wlan973 wlan974 wlan975 wlan976 wlan977 wlan978 wlan979 wlan980 wlan981 wlan982 wlan983 wlan984 wlan985 wlan986 wlan987 wlan988 wlan989 wlan990 wlan991 wlan992 wlan993 wlan994 wlan995 wlan996 wlan997 wlan998 wlan999
  
```

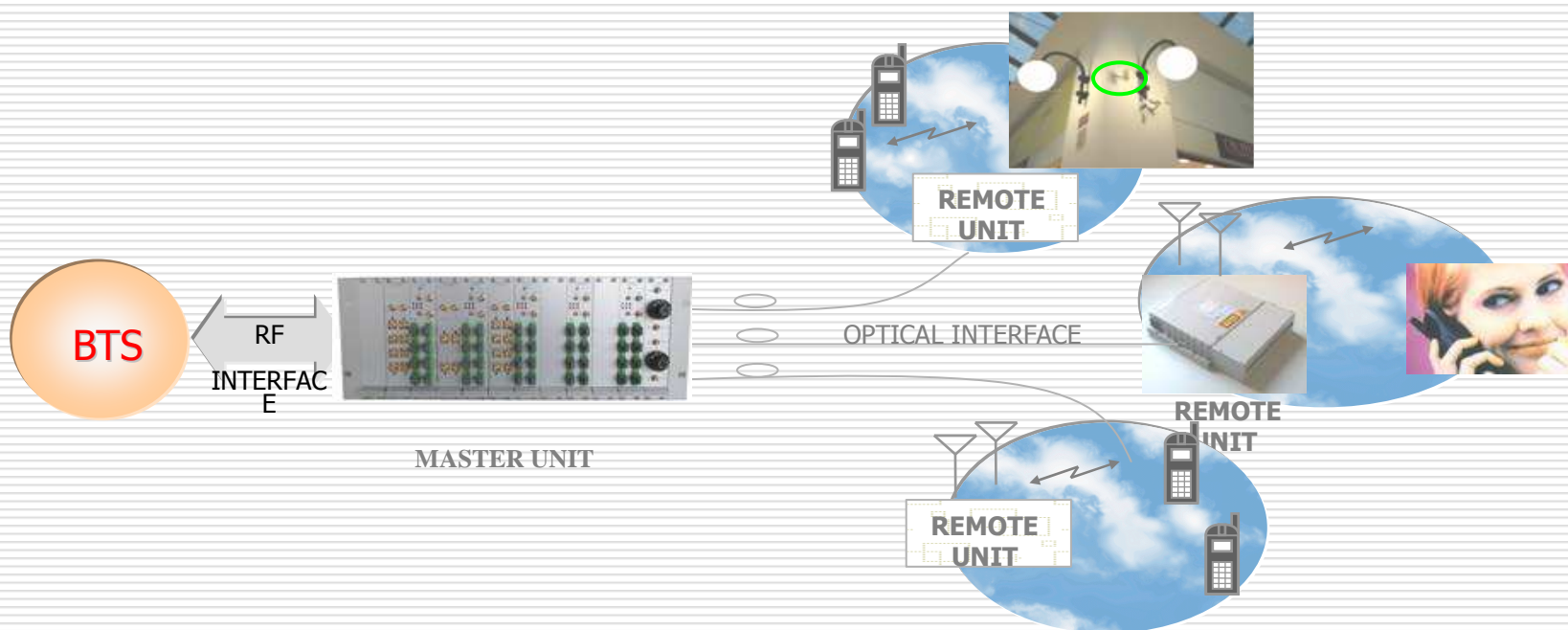
Rete: simulazione prestazioni

- Sistema per la verifica di tutti i meccanismi di instradamento
- Banco di prova per la progettazione di nuovi criteri di gestione
- **Lepida: ottimizzazione delle prestazioni**



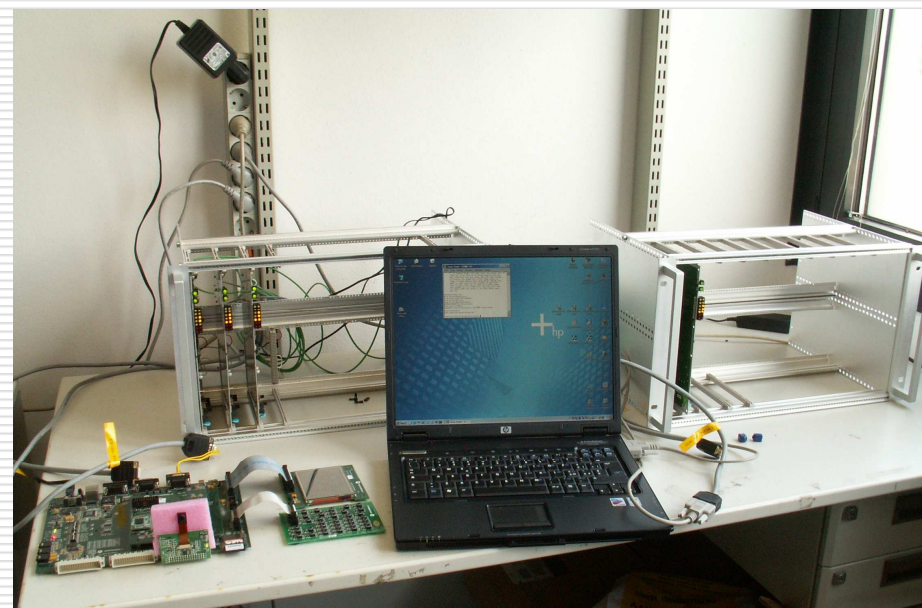
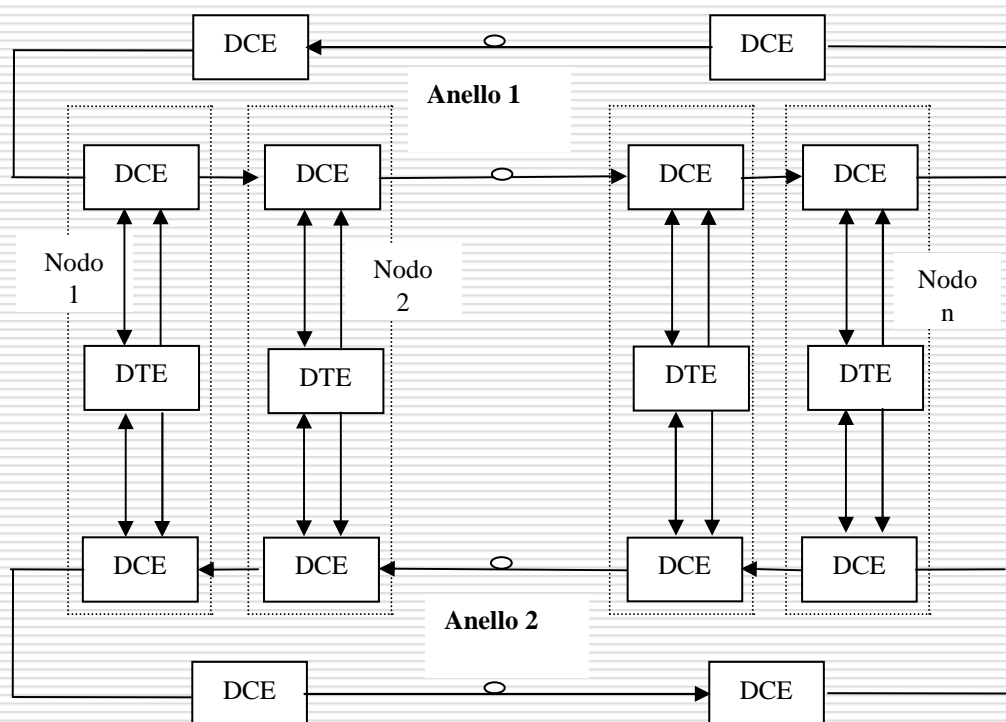
Rete: radio over fiber

- Remotizzazione segnali radio su fibra (GSM, Tetra, UMTS)
- Utilizzo anche di fibre multimodo (disponibili, basso costo)
- Verso nuovi sistemi: WiMax (3.5GHz)
- **Lepida: remotizzazione segnali radio**



Rete: multiplatore ottico

- ❑ Trasmissione flusso seriale fino a 16Mbps CDN con ridondanza
- ❑ Basso costo rispetto ad altre tecnologie
- ❑ **Lepida: trasporto voce digitale convenzionale**



Piattaforma: autenticazione

- ❑ Autenticazione unica mediante sistema LDAP
- ❑ Gestione diritti per ogni tipo di applicazione
- ❑ **Lepida: sistema di integrazione delle credenziali**



InSeBaLa
Integrazione Servizi per la Banda Larga

Benvenuto nel portale del dimostratore di **InSeBaLa**.
Per visualizzare i servizi disponibili inserisci i tuoi **username** e **password** a sinistra.

Username
paolo.toppan

nome.cognome

Password

Per informazioni sul progetto InSeBaLa visita:
www.insebala.com



Dati Personali

Utente:
Paolo Toppan
Gruppi:
Sicurezza
Administrators
Default
CNIT Bologna
Indirizzo IP:
137.204.144.162
Livello di emergenza:

99

[Vai alla pagina principale](#)
[Fine sessione \(logout\)](#)

MyPhone (VoIP)

[Scarica file di configurazione](#)
[Lancia applicazione](#)
Rispondi
Riaggancia
[Mostra applicazione](#)
[Nascondi applicazione](#)
[Chiudi applicazione](#)

MyChat (Jabber)

[Lancia applicazione](#)
[Chiudi applicazione](#)

MyVideoConf SM

[Lancia applicazione](#)

MyAccountAdmin

CNIT Udr Bologna

Utility per la creazione di nuovi account per il dominio InSeBaLa. Permette di selezionare uno o piu' gruppi di appartenenza per l'utente creato. Utilizza il modello standard inetOrgPerson di LDAP.



Gruppi

- Administrators
- CNIT Bologna
- CNIT Ferrara
- CNIT Parma
- CNIT Modena e Reggio-Emilia
- Eurocom
- Digicitta
- Andrew WS
- TecnoTel
- eWings
- Sicurezza
- SUMMIT
- Admins
- Default

Nome

Es: Mario

Cognome

Es: Rossi

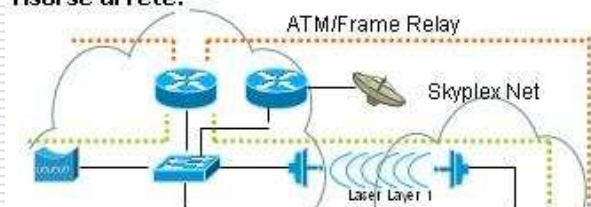
Password

Ripeti password

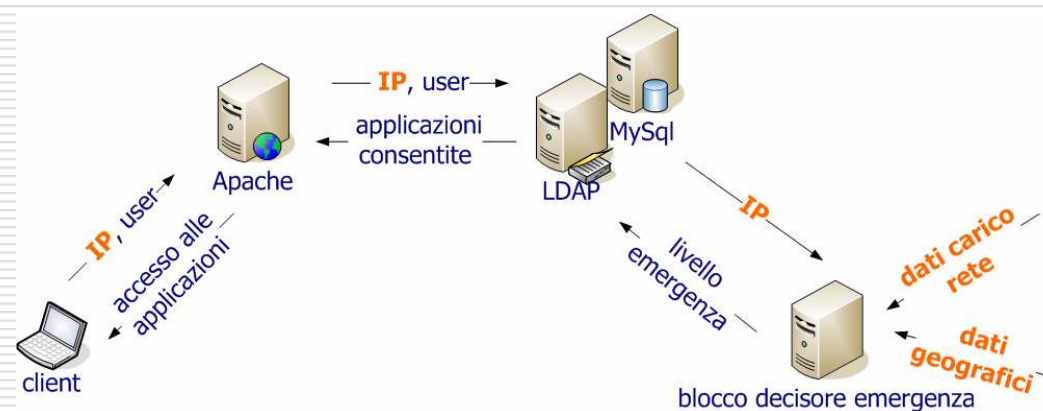
Piattaforma: emergenza software

- Rivelazione dinamica delle caratteristiche della rete (tipo di link, fallimento di un link)
- Sistema di scaling a tre elementi: applicativi disponibili, livello di emergenza, profilo utente
- **Scrivania: tipologia applicativi adattativa**

integrazione risorse di rete:

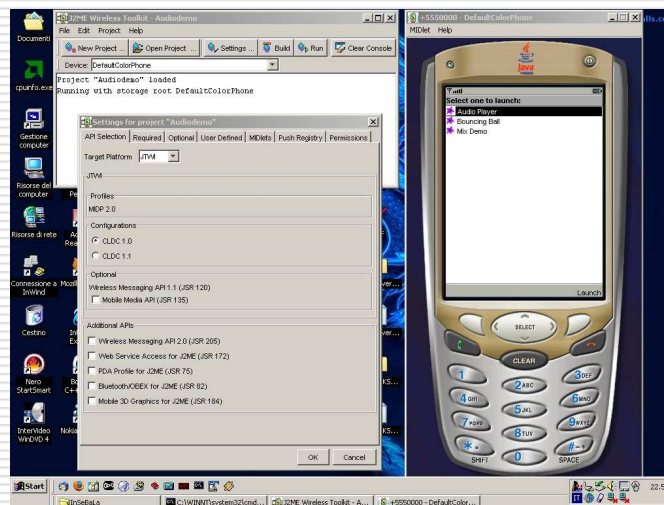
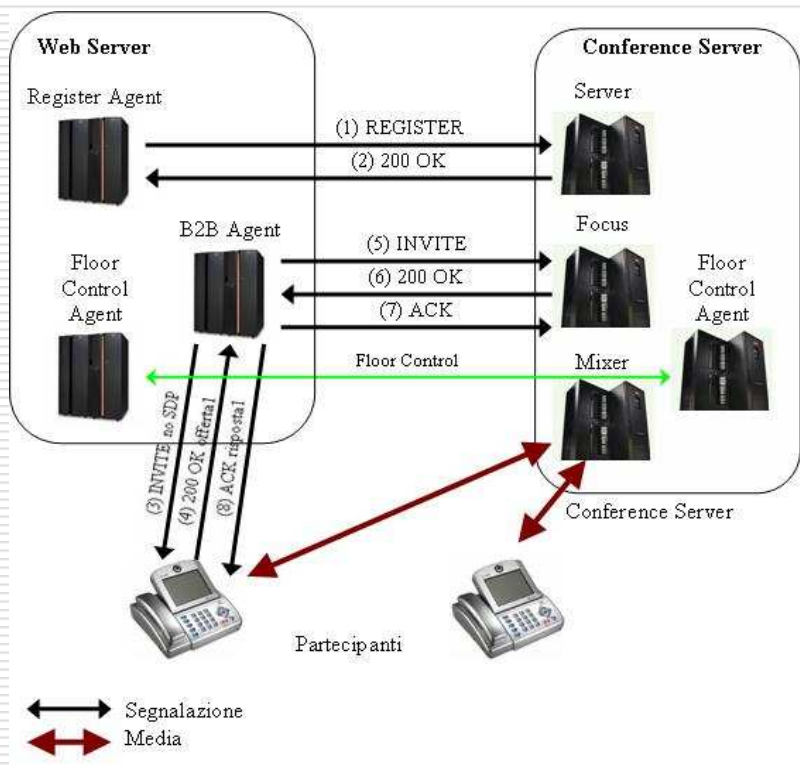


piattaforma d'integrazione:



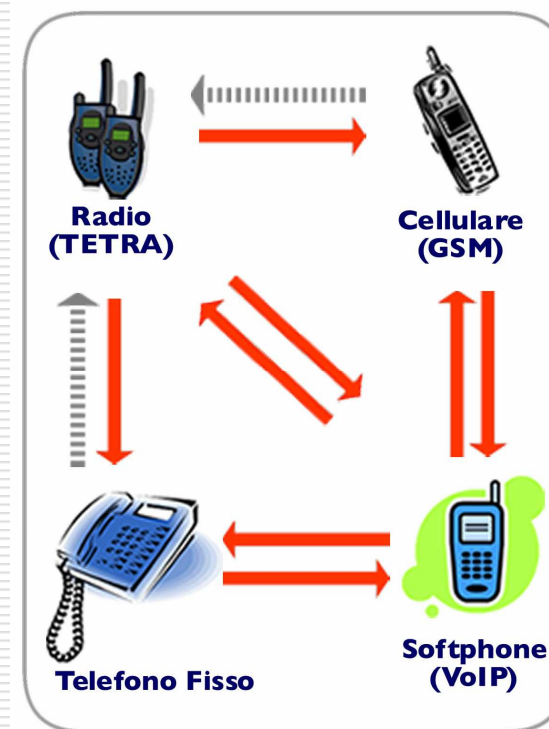
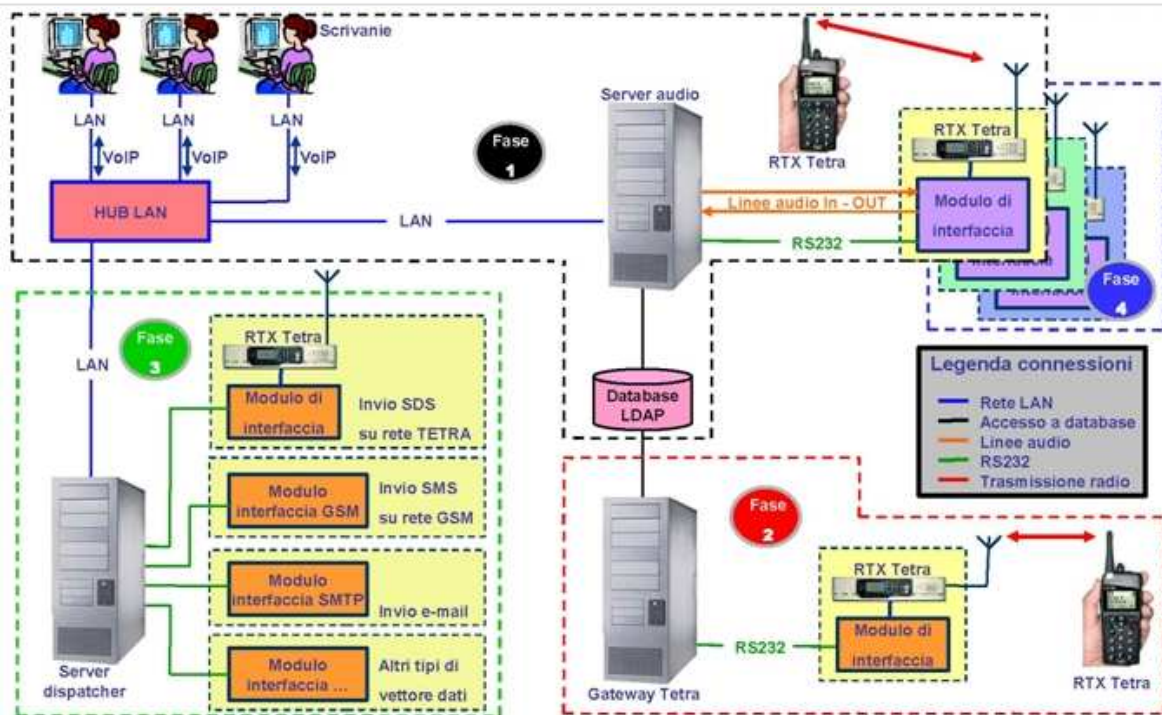
Piattaforma: VoIP

- Sviluppo client e server sip
- Applicazioni a softphone, smartphone, cellphone
- MjSip immediatamente disponibile www.mjsip.org
- **Lepida: transizione verso il VoIP**



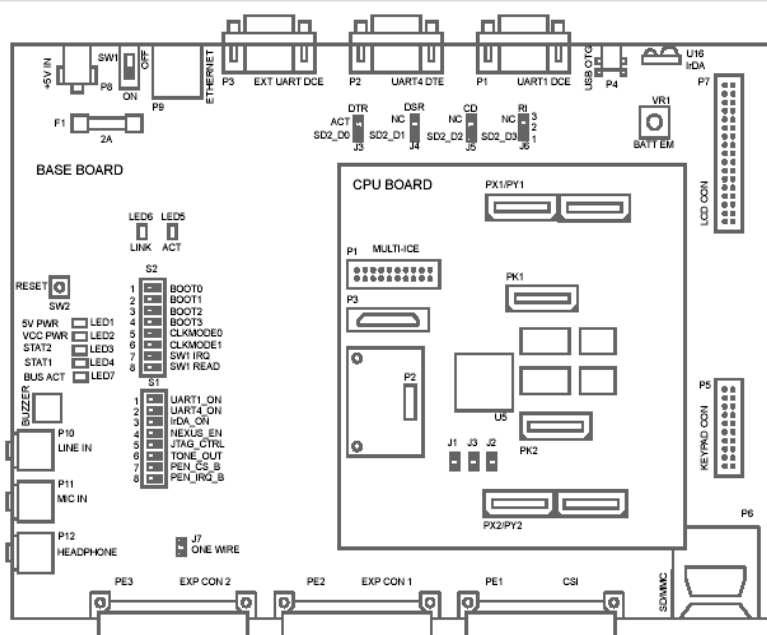
Piattaforma: Voip verso Tetra

- Chiamate tra scrivanie e Tetra tramite VoIP
- Filiera: Terminale VoIP, softswitch, gateway, radio, rete Tetra, radio
- **Lepida: integrazione tra Lepida e R3**



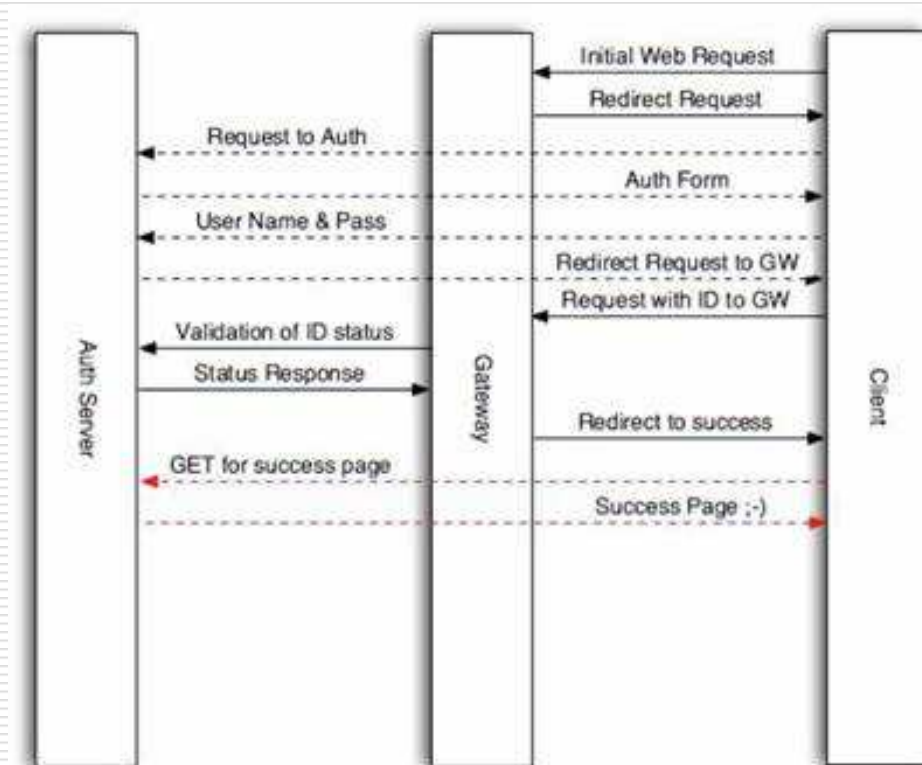
Piattaforma: scheda multiservizi

- Scheda con elevate capacità di programmazione
- Sviluppo di terminali stand-alone per nuove applicazioni
- **Lepida: nuovi terminali**



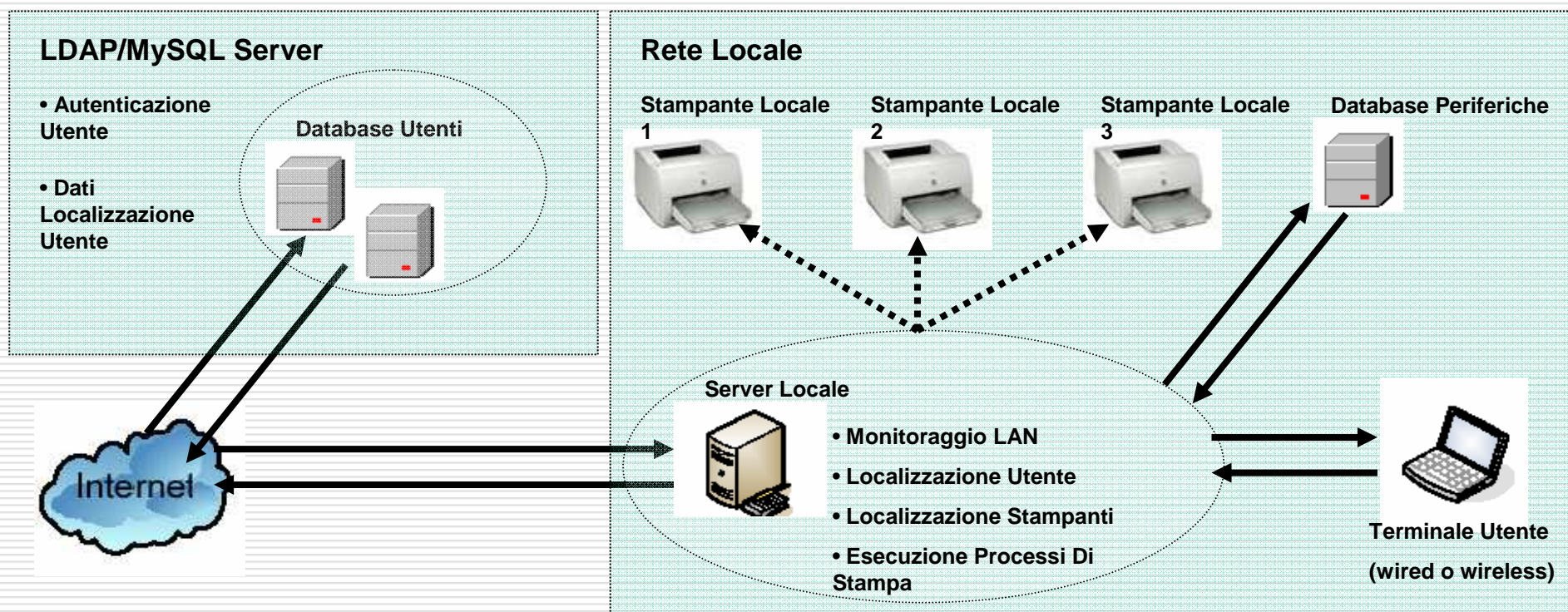
Piattaforma: autenticazione WiFi

- Gestione dell'accesso alla rete WiFi
- Tracciabilità e Firewall selettivo per ogni profilo utente
- **Lepida: allargamento dell'accesso**



Servizi: MyPrint

- Localizzazione utente su rete cablata e wireless
- Driver di stampa virtuale che ricerca la stampante più vicina con le caratteristiche richieste (fronte/retro, colori, etc)
- **Scrivania: semplicità d'uso**



Servizi: MyAddressBook

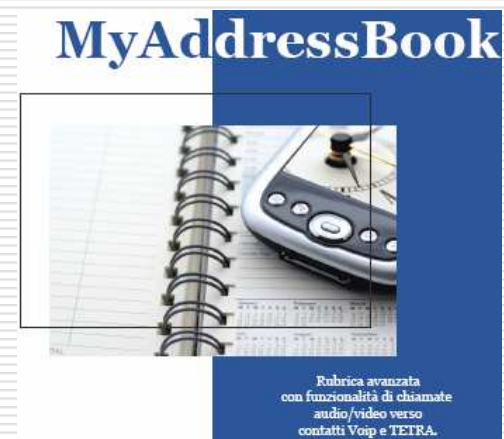
- ❑ Rubrica integrata con Tetra, conferenza video, chiamate native VoIP
- ❑ Disponibile su piattaforma web
- ❑ **Scrivania: accessibilità**

Livello di emergenza: **99**

Vai alla pagina principale
Fine sessione (logout)

Base di ricerca:

Nome	Cognome	E-mail	MyPhone	MyVideoConf	TETRA	Indirizzo	CAP	Città	Stato	Telefono	Fax	Cellulare	Homepage
Alberto	Pagliari	a.pagliari@channelweb.it							it				http://
Andrea	Alfieri	aaa@prova.com							it				http://
Alessandro	Bazzi	albazzi@deis.unibo.it								0512093553			
Luca	Bianchi	luca.bianchi@cnit.it							it				http://
Fabio	Brunelli	arioch1984@gmail.com							it				http://
Fabio2	Brunelli2	account2.brunelli@test.com							it				http://
Caterina	Capraro	caterina.capraro@studio.unibo.it											
Luca	Cariani	luca.cariani@unife.it				Via Canale Angelino 9	44047	Sant'Agostino (FE)	it	0532845225		3403638549	http://www.tlc.unife.it
Andrea	Conti	aconti@deis.unibo.it											
Cristina	De Castro	cdecastro@bo.letit.cnr.it	Chiama	chiama chiudi					it				http://
Dante	Di Domenico	d.didomenico@channelweb.it							it				http://
Claudio	Donzelli	claudio.donzelli@cnit.it	Chiama	chiama chiudi					it	93549		03493529072	http://
Federico	Fernani	ffergnani@ing.unife.it				via saragat 1	44100	Ferrara	it	0532974848			http://
Cesare	Fontana	c.fontana@eee.org	Chiama	chiama chiudi									
Myword	Insebala	myword.insebala@cnit.it							it				http://
Giacomo	Leonardi	gleonardi@deis.unibo.it											
Federico	Marangoni	federico.marangoni@cnit.it											
Maria	Martini	mgmartini@deis.unibo.it											



Servizi: MyWord

- Condivisione file per lavoro cooperativo
- Formato di scambio indipendente dalla piattaforma
- **Scrivania: cooperazione**



InSeBaLa
Integrazione Servizi per la Banda Larga

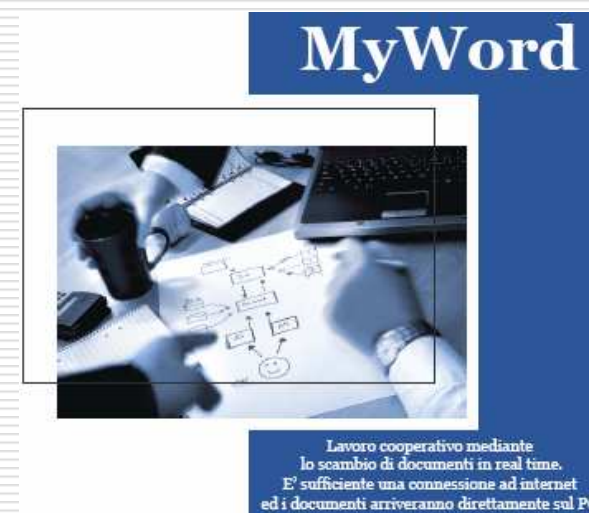
Dati Personali
Utente: Paolo Toppan
Gruppi:
Sicurezza administrators default
CNIT Bologna
Indirizzo IP: 37.204.144.162
Livello di emergenza: 99
[Vai alla pagina principale](#)
[Fine sessione \(logout\)](#)

MyWord
CNIT Udr Bologna
Applicazione per il lavoro collaborativo in MS Word. Consente di editare un documento MS Word a quattro mani visualizzando le modifiche effettuate da altri utenti.

Per avviare l'applicazione MyWord clicca qui



Socket avviata



MyWord

Lavoro cooperativo mediante lo scambio di documenti in real time. E' sufficiente una connessione ad internet ed i documenti arriveranno direttamente sul PC.

Servizi: MyPhone

- Chiamate dirette verso fissi, mobili, Tetra, VoIP nativi
- Disponibile su web senza installazione di alcun applicativo
- **Scrivania: portabilità**



InSeBaLa

Integrazione Servizi per la Banda Larga

Dati Personali

Utente:
Paolo Toppan

Gruppi:
Sicurezza

Administrators

Default

CNIT Bologna

Indirizzo IP:
137.204.144.162

Livello di emergenza:
99

Vai alla pagina principale
Fine sessione (logout)

MyPhone

CNIT UdR Bologna

Avvia chiamata da/verso telefono, cellulare e softphone. Grazie ad un gateway e' possibile anche effettuare chiamate verso terminali della rete Tetra.



Per lanciare l'applicazione:

1. Scarica il file di configurazione cliccando qui
2. Aggiungilo al registro di sistema
3. Lancia MyPhone cliccando qui
4. Chiudi MyPhone cliccando qui

MyPhone (VoIP)

Scarica file di configurazione

Lancia applicazione

Rispondi

Riaggancia

Mostra applicazione

Nascondi applicazione

Chiudi applicazione



MyPhone



Si supera la filosofia della telefonia fissa. Chiamate voce da e verso telefoni fissi, mobili, softphone, rete TETRA.

Servizi: MyVideoConf

- Conferenza video con adattamento della qualità alle caratteristiche della rete
- Sistema interoperativo con risorse con e senza QoS
- **Scrivania: meeting virtuali**



InSeBaLa

Integrazione Servizi per la Banda Larga

<p>Dati Personali</p> <p>Utente: Paolo Toppan</p> <p>Gruppi: Sicurezza Administrators Default CNIT Bologna</p> <p>Indirizzo IP: 137.204.144.162</p> <p>Livello di emergenza: 99</p> <p>Vai alla pagina principale Fine sessione (logout)</p> <hr/> <p>MyPhone (VoIP)</p> <p>Scarica file di configurazione Lancia applicazione</p> <p>Rispondi</p> <p>Riaggancia</p> <p>Mostra applicazione Nascondi applicazione Chiudi applicazione</p> <hr/> <p>MyChat (Jabber)</p> <p>Lancia applicazione Chiudi applicazione</p> <hr/> <p>MyVideoConf SM</p> <p>Lancia applicazione</p>	<p>MyVideoConf</p> <p>CNIT UdR Bologna</p> <p>Applicazione di videoconferenza per la comunicazione audio/video tra due o più utenti del dominio InSeBaLa. Consente di adattare i parametri di trasmissione (qualità) alla banda attualmente disponibile.</p> <div style="text-align: center;">  </div> <p>Per lanciare l'applicazione:</p> <ol style="list-style-type: none"> 1. Lancia MyVideoConf Session Manager cliccando qui <div style="text-align: center;">  </div>
---	--

MyVideoConf



Lavoro cooperativo mediante videoconferenza.
La distanza non sarà più un vincolo per il proprio business.

Servizi: MyChat

- ❑ Chat nativa tra tutti gli utenti
- ❑ Disponibile su web
- ❑ **Scrivania: cooperazione**



The screenshot displays the InSeBaLa Chat interface. On the left, there is a sidebar with user information: **Dati Personali** (User: Paolo Toppan, CNIT Bologna, IP: 137.204.144.162), **MyPhone (VoIP)**, and **MyChat (Jabber)**. The main chat window shows a conversation with 'claudio.donzelli@gimli.albergati.bo.c...' who is 'Online'. The chat content includes a welcome message and instructions for using the MyChat application, which is based on the Jabber protocol. A list of steps for using MyChat is provided: 1. Scarica il certificato dell'applet cliccando qui; 2. Salvato nella cartella "C:\Documents and Settings\%USER_NAME..."; 3. Lancia MyChat cliccando qui; 4. Chiudi MyChat cliccando qui.



MyChat

Chat realizzata mediante applet Java.
Si carica accedendo al portale, per poter essere sempre online.

Service: MyVideoSorv

- Video sorveglianza remota integrata
- Capacità di controllo di tutti i parametri della camera (brandeggio, etc)
- **Lepida: sicurezza**



The screenshot displays the MyVideoSorv web interface. At the top, the InSeBaLa logo and name are visible, along with the tagline 'Integrazione Servizi per la Banda Larga'. The main content area is divided into several sections:

- Dati Personali:** Utente: Paolo Toppan, Gruppi: Sicurezza Administrators Default, CNIT Bologna, Indirizzo IP: 137.204.144.162, Livello di emergenza: 99. Navigation links include 'Vai alla pagina principale' and 'Fine sessione (logout)'.
- MyVideoSorv:** CNIT UdR Bologna. Description: 'Applicazione di videosorveglianza. Permette di visualizzare flussi video in real-time provenienti da telecamere di vigilanza disposte in luoghi strategici.' A small webcam icon is shown next to the text.
- Control Panels:** Two windows are open. The top one, titled 'Sorveglianza Wilab UdR Bologna', shows a live video feed of a control room with a 'webcam-cste' overlay and 'Zoom IN'/'Zoom OUT' buttons. The bottom window, titled 'WILAB - Sorveglianza', lists several cameras with their respective resolutions and 'Start' buttons:

Camera Name	Resolution	Action
Videocamera di controllo rete - Sede Albergati	540x480	Start
Videocamera di controllo strument. - Sede Albergati	Resolution:	Start
Videocamera di controllo strument. - Sede CSITE	Resolution:	Start
Videocamera di controllo strument. 2 - Sede CSITE	320x240	Start
Videocamera di controllo strument. - Sede Aldini	Resolution:	Start
Videocamera di controllo strument. 2 - Sede Aldini	Resolution:	Start
- MyPhone (VoIP):** Links for 'Scarica file di configurazione', 'Lancia applicazione', 'Rispondi', 'Riaggancia', 'Mostra applicazione', 'Nascondi applicazione', and 'Chiudi applicazione'.
- MyChat (Jabber):** Links for 'Lancia applicazione' and 'Chiudi applicazione'.
- MyVideoConf SM:** Link for 'Lancia applicazione'.

Commenti

- Sviluppo ed ampio utilizzo di tecnologie open source
- Tanti risultati grazie ad una forte esperienza pregressa
- Una reale integrazione tra rete e servizi, tra Aziende ed Università
- Un piccolo passo verso la multimedialità per le PA
- Demo Finale: 31 Ottobre 2006
- Sito web: www.insebala.com

Valori

- 2 anni di lavoro (15/11/2004 – 15/11/2006)
- 1.7 M€ di costo, 686K€ cofinanziamento Regione Emilia-Romagna, misura 1.1 Piano Telematico
- 27 nuovi ricercatori coinvolti nel progetto in 2 anni
- 92% dei nuovi ricercatori con un contratto al termine del progetto

Futuro

- Contatti con PA (ad esempio integrazione Lepida R3 in corso con la Provincia di Bologna)
- Contatti con associazioni di categoria
- Approfondimento sinergie con altri progetti affini (Swimm, Summit)

Grazie

cnit



unibo



Digicittà

